

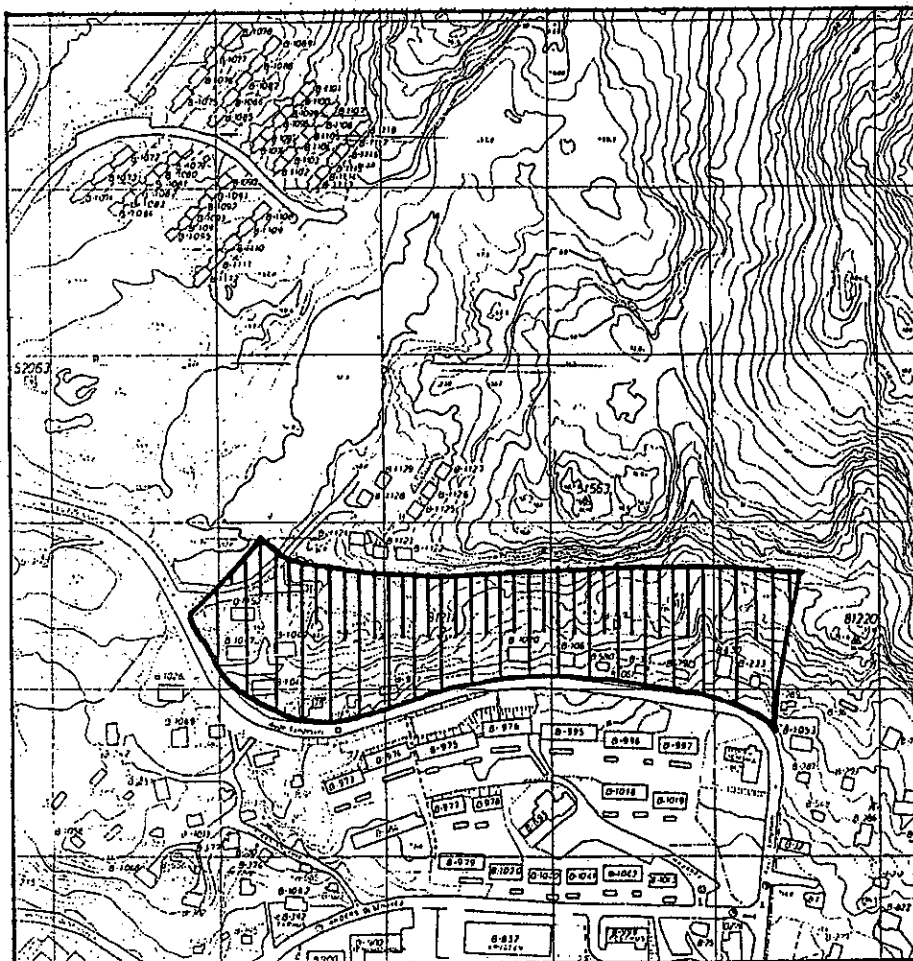
IGDLOQARFIUP ILÂNUT
PILERSSÂRUSIAQ
LOKALPLAN

B-1.1

NAMMINERSØRNERULLUTIK QQARTUSSAT
LANDSPLANUDVALGIP AKUERAA 1716 1983

*Under henvisning til uddannelses bnu. nr. 0733
af 17. juni godkendes det på valgte måde
fortifikat med rest område.*

NIPÍNGÂP ERQÂ - AUGO LYNGESVEJ /CEP
GL. VANDSØOMRADET - AUGO LYNGESVEJ



QAQORTOQ KOMMUNE 1982





IMAI:

gup.

aulajangersagkat nalinginaussut.

| | |
|--|----|
| igdløqarfiup ilānut pilerssārusiap avdlāngortitagssāuncit- sumik kingunigssai..... | 1. |
| ingmikut akuerssissuteqarnigssamut periarfiusinaussut..... | 1. |
| igdløqarfiup ilānut pilerssārusiame igdløqarfinome piler- ssārusiamut tamarmiussumut aqtūmāssuteqartut..... | 1. |
| igdløqarfiup ilānut pilerssārusiame sujunertarissat..... | 1. |
| <u>igdløqarfiup ilānut pilerssārusiaq B-1.1</u> | |
| atorneqarnigssā..... | 2. |
| initūsuseq..... | 2. |
| sanaortorfigineqarnigssā..... | 2. |
| igdløqānginerssat..... | 2. |
| ingerdlavfiusinaussut..... | 2. |
| atāssusīnigssat..... | 3. |
| igdluliortiternigssamut pilerssārusiaq..... | 3. |
| igdløqarfiup āssinga ilāngūssaq, āsse nr. 01 | |

INDHOLDSFORTEGNELSE:

side.

ALMENE BESTEMMELSER.

| | |
|---|----|
| Lokalplanens retsvirkninger..... | 1. |
| Dispensationsmuligheder..... | 1. |
| Lokalplanens forhold til øvrig planlægning..... | 1. |
| Lokalplanens formål..... | 1. |

Lokalplan B-1.1

| | |
|----------------------|----|
| Anvendelse..... | 2. |
| Rummelighed..... | 2. |
| Bebyggelse..... | 2. |
| Friarealer..... | 2. |
| Adgangsforhold..... | 2. |
| Tilslutninger..... | 3. |
| Bebyggelsesplan..... | 3. |

Kortbilag, kort nr. 01.

suliarineqarpoq Qaqortup kommūniane teknikikut sujulersuiv-
fingmit mājime 1982.

Udarbejdet af Teknisk forvaltning, Qaqortoq Kommune maj 1982.

ALMENE BESTEMMELSER.

LOKALPLANENS RETSVIRKNINGER.

Inden for et område, der omfattes af en godkendt lokalplan må

- 1- intet areal bebygges eller på anden måde anvendes i strid med planen,
- 2- ingen bebyggelse ved om- eller tilbygning udvides i strid med planen, og
- 3- ingen vej anlægges, forinden dens vejskel er afsat i overensstemmelse med planen.

DISPENSATIONSMULIGHEDER.

Mindre betydende ændringer fra lokalplanens bestemmelser kan gives af kommunalbestyrelsen, når planens hovedindhold og anvendelse ikke berøres heraf.

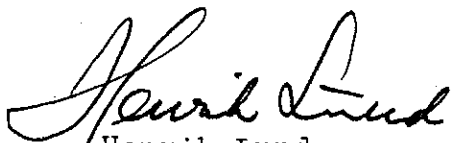
LOKALPLANENS FORHOLD TIL ØVRIG PLANLÆGNING.

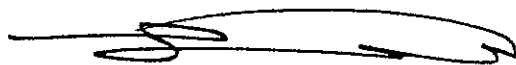
Lokalplanen udgør et delområde af B-1 området i dispositionsplanen. Delområdet er udlagt til blandet boligbebyggelse, bestående af åben-lav, tæt-lav og blokbebyggelse. Bydelsvejen Nipinngaag tilsluttes Augo Lyngesvej og Alanngunnguaq, hvorved ringforbindelse opnåes. Kloak- og el-ledninger tilsluttes eksisterende ledninger ved Augo Lyngesvej. Helårsvand er fremført til delområdet.

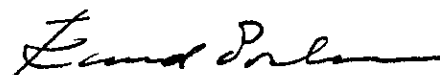
LOKALPLANENS FORMÅL.

Lokalplanen skal sikre at området anvendes til boligformål med fritliggende eenfamiliehuse, kæde-rækkehuse og boligblokke. Endvidere er lokalplanens formål at sikre at delområdets udbygning sker ud fra godkendte bebyggelsesplaner og borgernes trivsel iøvrigt.

Vedtaget af kommunalbestyrelsen/økonomiudvalget den 28. oktober 1982.


Henrik Lund
Borgmester


Jens Skærlund
Fg. kommunaldirektør


Knud Poulsen
Kommuneingeniør

LOKALPLAN B-1.1

ANVENDELSE.

Området udlægges til boligområde med etagebebyggelse på "Hylden" nord for Augo Lyngesvej mellem koordinaterne 690 - 720, samt med fritliggende eenfamiliehuse umiddelbart ved og langs med Augo Lyngesvej.

Der skal i etagebebyggelsen gives mulighed for placering af handicapboliger.

RUMMELIGHED.

Delområde 1 er på ca. 2,3 ha.

BEBYGGELSE.

Etagebebyggelsen må opføres i max. 3 etager med max. 20° taghældning. Eenfamiliehuse må opføres i max. 1 etage med max. 25° taghældning.

Udvendig klædning på facader og gavle kan være af træ, steniplader eller af ikke reflekterende vejrbestandigt materiale iøvrigt. Farvevalg afstemmes med omkringliggende bebyggelse.

Sanering af boliger langs Augo Lyngesvej, kan foretages uden at der udarbejdes en samlet bebyggelsesplan herfor.

Udsigts-, lys- og vindforhold skal tages i betragtning ved udformning af ny bebyggelse, ligesom nabo- og trafikstøj, skal søges minimeret.

FRIAREALER.

Ved etagehusbebyggelsen placeres der nærlegepladser ved hver blokbebyggelse, samt opholdsarealer iøvrigt for områdets beboere. Der skal etableres parkeringspladser efter de gældende normer.

Opholdsarealer skal reguleres i et sådant omfang, at disse kan holdes ryddelige og overfladevand bortledes.

ADGANGSFORHOLD.

Vejtilslutning sker fra ny vejføring langs den gamle Vandsø i koordinat: 684/416. Etagebebyggelsen tilsluttes Augo Lyngesvej med min. 2 stier (trapper). Vej- og stiforbindelse til eenfamiliehuse, skal ske fra Augo Lyngesvej.

TILSLUTNINGER.

Etagebebyggelsen forsynes med kloak, helårsvand, fjernvarme samt højspændingsledning og tilsluttes eksisterende ledninger ved Augo Lyngesvej/Centerbebyggelsen. Eenfamiliehuse tilsluttes ledningsnettet i det omfang, det skønnes nødvendigt.

BEBYGGELSESPLAN.

Til lokalplanforslaget foreligger der en bebyggelsesplan for en blokbebyggelse i 2 og 3 etager, udarbejdet af GTO. Facadebeklædningen er i træ og tag er profilerede stålplader med taghældning på 20°.

Etagebebyggelsen indeholder udlejningsboliger af forskellig størrelse, ligesom der indrettes 4 boliger for handicappede. Til hver bolig er der et udhus.

Bebyggelsen indeholder ialt 33 boliger og indeholder følgende boligtyper:

| | |
|---|---------------------------|
| 6 stk. 1 rumsboliger (2 indrettes til handicapbolig) | á ca. 30 m ² . |
| 6 stk. 2 rumsboliger med 2 lejemål (indrettes til klublejligheder) | á ca. 56 m ² . |
| 12 stk. 2 rumsboliger (2 indrettes til handicapbolig) | á ca. 56 m ² . |
| 9 stk. 3 rumsboliger | á ca. 77 m ² . |

Bebyggelsen opføres i 2 afsnit hvor afsnit 1 opføres i 1982-83, og afsnit 2 i 1983-84.

Der er afsat areal til yderligere 1 blokbebyggelse i bebyggelsesplanen mod vest. Desuden er der reserveret areal for en eventuel 3. blokbebyggelse mod øst.

Mellem blokbebyggelsen er der placeret småbørnslegepladser, samt anlagt stiforbindelser til Augo Lyngesvej, ligesom arealet mellem bebyggelsen og fjeldvæggen er udlagt til fælles opholdsareal (vej, parkeringsplads, legeplads m.v.).

Bebyggelsen indgår som bilag til lokalplanforslaget, for anvendelsen af ca. 1,1 ha. af området.

AULAJANGERSAGKAT NALINGÍNAUSSUT.

IGDLOQARFIUP ILÁNUT PILERSSÁRUSIAP AVDLÁNGORTITANGSSÁUNGITSU-
MIK KINGUNIGSSAI.

nunap iláta aulajangersimassup, igdloqarfiup ilánut pilerssá-
rusiame akuerssíssutiqineqarsimassume ilagitfneqartup iluane
mákua pissariaqarput:

- 1- nunamineq igdluliortiterfiqineqaranilúnit avdlatut ilior-
dlune atorreqásángilaq pilerssárusiamut akerdliussumik.
- 2- igdluliat avdlángortiterinfikut uiguvdlugitdlúnit agdliler-
neqásángitdlat pilerssárusiamut akerdliussumik, ámalu
- 3- avqusíniortoqásángilaq, avqusernit kigdleqarfigssát piler-
ssárusiamut nâpertútumik titartarneqarêrsimatínago.

INGMÍKUT AKUERSSÍSSUTEQARNIGSSAMUT PERIARFIUSÍNAUSSUT.

igdloqarfiup ilánut pilerssárusiap aulajangersagartainit avdlá-
ngútigssat pingáruteqángínerussut kommunalbestyrelsimit aulaja-
ngerneqartarsínáput, pilerssárusiap pingárnerussumik imâ ator-
neqarnigssálo tamatumínga agtorneqásángiøpata.


IGDLOQARFIUP ILÁNUT PILERSSÁRUSIAME IGDLOQARFINGME PILERSSÁRUSI-
AMUT TAMARMIUSSUMUT AGTÓMÁSSUTEQARTUT.

igdloqarfiup ilánut pilerssárusiap igdloqarfingmik árøigssússi-
nigssamut pilerssárusiame nunap iláta aulajangersimassup B-1-ip
ingmíkørtortará, ámalu portunerpámik init qulerít pingasut por-
tutiqissunik igdluliortiterfiqssángortíneqarsimavdlune. Nipíngâp
tungânú avqusínermik atássusíssoqásaoq, Alángúnguamut avqusíner-
mik atássusíníikut igdlugíngnik igdloqarfiup avqusínínut atalersug-
ssamik. atássusínigssat tamarmik písáput ledningíniit Augo Lynges-
vej-íkkørtunit.

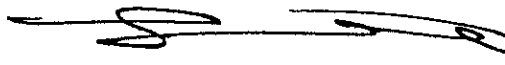
IGDLOQARFIUP ILÁNUT PILERSSÁRUSIAME SUJUNERTARISSAT.

igdloqarfiup ilánut pilerssárusiap nunap iláta aulajangersimassup
tamátuma igdluliortiterfiqssatut sujunertanut atorneqarnigssá isu-
mangnaitdlissásavâ ilaqutaríngnut igdlulíanik atausiákánik kísalu
blok-ínik sanaortorfigineqarneratíqut. ámatuøq igdluliat igdloqá-
ngínerssatdlo ilusigssát angnertússusigssát dlo igdloqarfingmik ár-
øigssússínigssamut pilerssárusiame kigdliússatut aulajangersag-
kanut (nunap ilâ aulajangersimassoq pivdlugo agdlâserissanut) áma
aulajangersarneqásaoq.

kommunalbestyrelsimik / økonomiudvaløimit aulajangersarneqarøøq
11. oktober 1982.


Henrik Lund
Borgmester


Knud Poulsen
Kommuneingeniøre


Jens Skærlund
Kommuneldirektøriugatdlartøø

ATORNEQARNIGSSÁ.

ingmikôrtorta q tamána "Nákartarfingme" quleriânik initalingnik igdluliortiterfigineqásaoq Augo Lyngesvejimít avangnamut igdloqarfiup ássingane sumívfít 690-ip 720-vdlo akornáne, kísalo Augo Lyngesvej atuardlugo ilaqutaríngnut inigssianik atausiákânik siamasigsunik.

quleriânik initalingnik igdluliortiternigssame ínardlôtilingnut inigssiat inigssaqartíneqarnigssât periarfigssaqartíneqásaoq.

INITÚSSUSEQ.

ingmikôrtoq 1 2,3 ha migss. angnertússuseqarpoq.

SANAORTORFIGINEQARNIGSSÁ.

quleriânik initalingnik igdluliortiternigssame init qulerít amerdlanerpâmik pingasûsáput angnerpâmik 20 gradinik qaliamíkut sivingássusigdlit. ilaqutaríngnut atausiákânut inigssiat qaliamíkut initaqángitsut qaliaisa sivinganere angnerpâmik 25 gradiussut.

silataisa qagdlersornere aserfernilo qissûsínáput, pladiuvdlutigdlûnít glasfiberit ujarârartalersugkat imalûnít qivdlâlassûngitsut silalisínáungitsut atordlugit sanausínauvdlutik.

qanoq qalipauteqarnigssât igdlunut tamatuma erqânítunut nalerqutúngorsarneqásaoq.

Augo Lyngesvej sinerdlugo igdlut pisoqalissut isaterneqarnigssât pisínauvoq tamána atautsimôrtumik pilerssârusiúngíkaluardlugo.

issíkiveqarnigssamut, qaumanermut anorimutdlo túngassut nutânik igdluliornigssame ilusilersuinigssamilo tamarmik erqarsautigineqásáput, taimatutdlo sanilerissat nipiliornerat angatdlánermilo nipillórneq mingnerpângortíniarneqásavdlutik.

SANAORTORFIGSSÁUNGITSUT.

quleriânik initalingnik inigssialiornerme qanigtume pínguartarfílersuineqásaoq kísalo tamatuma erqâne najugalingnut uníngaortarfílersuineqásavdlune. ðmátaoq mána periartaustit atortûssut maligdlugit qamutinut uníngaortarfiliortoqásavdlune. uníngaortarfigssat imatut angnertutigissúngordlugit ârqigssûneqásáput, evqiluitsûtíneqarsínauussúngordlugit ðmalo imeq s.áss. sialungmit pissoq kûgsínauussúngordlugo.

ATÁSSUTEQARFÍT.

avqusinermut atássusíneqásaoq Nipíngâq sinerdlugo nutâmik avqusiñorníkut, igdloqarfiup ássingane koordinat 684/416-ime. quleriânik initalingnik inigssialigssat Augo Lyngesvejimut atássuserneqásáput mingnerpâmik avqusiñêrqatigut (majuartarfigtigut) mardlugtigut. ilaqutaríngnut atausiákânut igdluliat avqusiñíkut avqusiñêrqatigutdlo atássuserneqásáput Augo Lyngesvejimit.

ATÁSSUSÍNINSSAQ.

quleriânik initalingnik inigssialiorfigssaq kloakinut, ukioq kau-
jatdlagdlugo imermik pilersuivingmut, kiagsauteqarfingmut atá-
ssuserneqásaaq, ledninginutdlo mãna Augo Lyngesvejime igdloqar-
fiuvdlo qerqata migssâne igdluliaussune atorneqarêrsunut atássu-
serneqásavdlune. ilaqutarîngnut atausiákânut igdluliat atássuser-
neqarsínaussortai ilángúneqarumârput.

SANAORTUNGAGSSANUT PILERSSÁRUSIAQ.

sujúnersûtítut tiguneqarsimavoq blokinik mardlungnik pingasunig-
dlo qulerîngnik initalingnik sanaortorfigineqarnigssâ GTO-mit
suliarineqarsimassoq, silataisa qagdlersornere qissûsáput qaliali-
salo qâve pladinik sisangnik maligaussartunik qagdlersugáusavdlu-
tik qaliali 20 gradinik sivingássusilingnik.

quleriânik initalíngordlugit igdluliagssane inigssiat ássigîngit-
sunik angíssusigdlit sananeqartugssásáput, taimatutdlo inigssi-
at sisamat ínardlûtilingnut inigssiatut ârqigssûneqásavdlutik.
inigssiat tamarmik ingmíkut queqásáput.

sanaortugagssáput inigssiat 33-it typit ássigîngitsut ukûssugssat:
atautsimik initagdlit arfinigdlit tamarmik 30 m^2 migss. angíssu-
seqartugssat
(mardluk ínardlûtilingnut inigssiatut ârqigssûneqartugssat)

mardlungnik initagdlit arfinigdlit tamarmik 56 m^2 migss. angíssu-
seqartugssat mardlûvdlune átartugagssiat
(klublejligheditut ârqigssûneqartugssat)

mardlungnik initagdlit 12-it tamarmik 56 m^2 migss. angíssuseqar-
tugssat
(mardluk ínardlûtilingnut inigssiatut ârqigssûneqartugssat)

pingasunik initagdlit 9, tamarmik 77 m^2 migss. angíssuseqartugssat.

sanaortugagssat mardlúngordlugit avíneqásáput, ingmíkôrtut sujug-
dlit 1982-83-ime, ingmíkôrtutdlo tugdlê 1983-84-ime sananeqásav-
dlutik.

sanaortorfigssatut pilerssârusiorfiussup kitâ'tungâne nunaminerta-
mik sule atautsimik ingmíkôrtitssissoqarsimavoq. ámataoq kangiane
nunaminertamik blokilorfigssat pingajorisínaussânik ingmíkôrtit-
sissoqarsimavdlune.

igdlorssualigssat akornine mârqaanut mikinerussunut pínguartarfig-
ssat inigssíneqásáput, taimatutdlo avqusinêrqat Augo Lyngesveji-
mut atássuteqautaussugssat, ámallo igdluliagssat ivnârssûvdlo akor-
nâne uníngaortarfiliortoqásavdlune (ilâtigut avqusineq, bîlinut
uníngaortarfik, pínguartarfik ássigissaitdlo).

sanaortornigssamut sujúnersût táuna pilerssârusiatut sujúnersûmut
tapiliússatut ilángúpoq periarfigssap ilânik 1,1 ha migss. angí-
ssuseqartumik atvissariaqartugssaq.

